

Escursione n. 1 del 10/03/2013

da azienda Caputi - Masseria Coppa di Sopra
Località Castel di Coppa - Ruvo di Puglia
Luogo di interesse Necropoli Coppa di Sotto e tomba a Tholos

L'escursione parte dall'azienda Caputi, già masseria Coppa di Sopra, ubicata sull'Alta Murgia in località Castel di Coppa, a 566 m s.l.m. in agro di Ruvo di Puglia. La masseria prende il nome dalla nobile famiglia Coppa che nel 1735 la costruì, facendo erigere anche una cappella.

Nei primi decenni del 1800 la proprietà passò ai fratelli Giovanni e Filippo Jatta che la trasformarono in una residenza padronale. La famiglia Jatta ne dispose anche l'ampliamento costruendo il piano superiore del corpo principale.

Oggi l'azienda agricola e agrituristica Coppa è di proprietà della famiglia Caputi che alla fine degli anni settanta l'ha rilevata dando un forte impulso alla produzione di cereali, grano, orzo e avena ed all'allevamento di ovini e bovini. Le attività agricole oggi sono affiancate da quelle agrituristiche poiché la struttura dispone di confortevoli camere con servizi, ricavate nella zona un tempo destinata a casa padronale, e potendo offrire agli ospiti una cucina basata in gran prevalenza su prodotti aziendali.

La località risulta di enorme interesse da un punto di vista archeologico sia per la presenza della Necropoli di Coppa di Sotto con la sua straordinaria Tomba a Tholos risalente all'VIII secolo a.C. ed oggetto di una importante campagna di scavi condotta dal prof. Striccoli dell'Università degli Studi di Bari negli anni 1992-1993, che per la presenza in zona di un "vicus" di epoca romana, proprio nei pressi della masseria di Coppa di Sopra.

Dell'esistenza di un "vicus" presso Castel di Coppa ne parla sia il prof. Raffaele Ruta nei suoi scritti che lo stesso Antonio Jatta, riferendosi a degli scavi effettuati in loco nel marzo del 1888. In particolare quest'ultimo descrive tre sepolcri di epoca greca con ritrovamenti di vasi attribuibili alle "Officine locali".

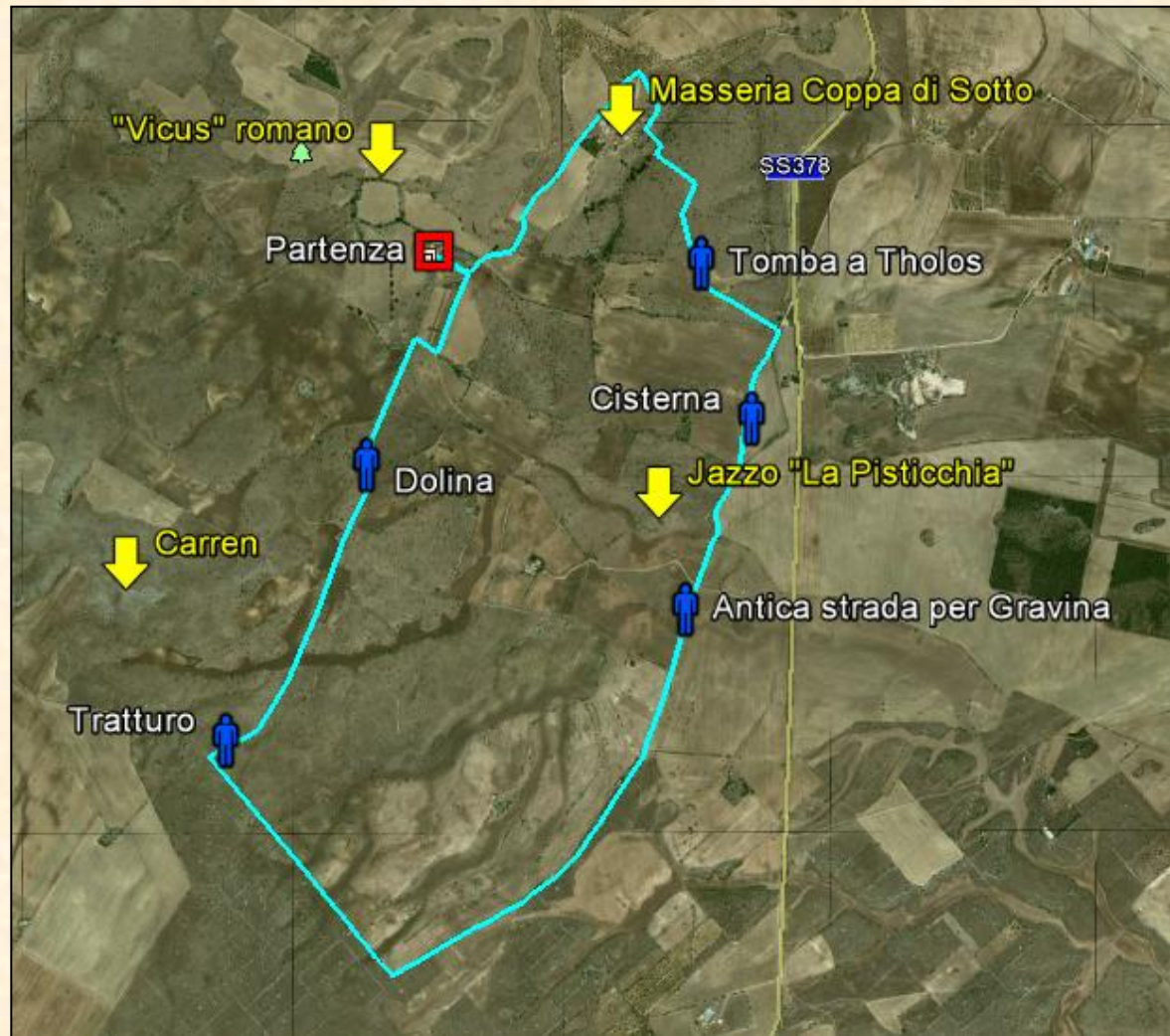
Da un punto di vista naturalistico e geomorfologico l'escursione offre mirabili esempi di pascoli arbustati, con presenza di alberi di pero selvatico (perastri) secolari e di mandorlo selvatico (*Prunus webbii*), una specie di interesse fitogeografico e conservazionistico presente in Italia solo in Puglia e Sicilia.

Nel tratto di percorso dopo masseria Coppa si osservano bei campi carreggiati (carren) con le caratteristiche presenze di carsismo di superficie quali vaschette di corrosione, e piccole doline.

L'itinerario ha una lunghezza complessiva di 8.12 Km con un dislivello totale di 253 mt. ed una pendenza massima del 9,6%. Si sviluppa interamente in territorio di Ruvo di Puglia e risulta di facile percorribilità sia per la distanza complessiva che per i dislivelli da superare, tutti di modesta entità. Lungo l'itinerario oltre alla già citata Necropoli, si potranno osservare tratturi e muretti a secco ben conservati, l'antica strada che conduceva da Ruvo a Gravina, una antica cisterna per la raccolta delle acque in parte diruta, ed antiche masserie come "La Pisticchia", oggi in stato di abbandono.

Itinerario percorso n. 1

Punto di partenza "Masseria Caputi"





ALTIMETRIA DEL PERCORSO N. 1 Da masseria Coppa di Sopra - 10 febbraio 2013



AGROECOSISTEMI

dalla qualità dell'ambiente
alla qualità delle produzioni

> è un progetto del:

**ENTE
PARCO NAZIONALE
DELL'ALTA MURGIA**

Via Firenze, 10 - 70024

Gravina in Puglia (Ba)

Tel. +39 080 326 22 68

Fax +39 080 326 17 67

www.parcoaltamurgia.gov.it

info@parcoaltamurgia.it

**OFFICINA DEL PIANO
PER IL PARCO NAZIONALE
DELL'ALTA MURGIA**

"Don Francesco Cassol"

Via Valle Noé, n. 5

70037 Ruvo di Puglia (Ba)

> sviluppato da:

AGRISTUDIO SRL

Via Frusa, 3 - 50131

Firenze - Italy

Tel. +39 055 57 51 75

Fax +39 055 50 47 122

www.agristudiosrl.it

info@agristudiosrl.it

Infoeprenotazioni

LABORATORIO DEL PARCO

Sportello Segreteria logistica

c/o Officina del Piano per il Parco
"Don F. Cassol"

Via Valle Noé, 5 - 70037

Ruvo di Puglia (Ba)

agroecosistemi@parcoaltamurgia.it

Per partecipare alle escursioni
è necessario prenotarsi almeno
5 giorni prima telefonando
dal lunedì al venerdì
dalle ore 9.00 alle ore 14.00
ai seguenti numeri:

Tel. +39 080 361 34 43

Fax : +39 080 360 32 30

Le escursioni sono gratuite e
necessitano di abbigliamento idoneo.
Si raccomanda di indossare
scarpe da trekking.

La partenza è prevista alle ore 8,30
nei giorni stabiliti dal calendario
presso l'**Officina del Piano**.

Numero massimo di partecipanti:
40 suddivisi in due gruppi;
Numero minimo di partecipanti: **10.**

I tracciati delle escursioni potranno
essere visualizzati sul sito del Parco:

www.parcoaltamurgia.gov.it/

officinadelpiano



dalla qualità dell'ambiente alla qualità delle produzioni

**AGRO
ECO
SISTEMI**



parco nazionale
dell'**alta murgia**

I LUOGHI DEL PARCO

Dodici escursioni tra i luoghi
più belli e significativi
del **PARCO NAZIONALE
DELL'ALTA MURGIA**

escursioni



AGRISTUDIO S.r.l.
AGRICOLTURA GEOLOGIA AMBIENTE